

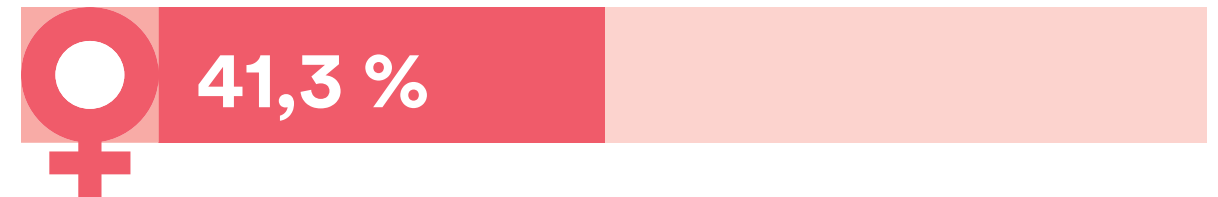
Où en est l'entrepreneuriat féminin ?

La part des femmes au sein du statut d'indépendant fin 2021

Travailleuses indépendantes

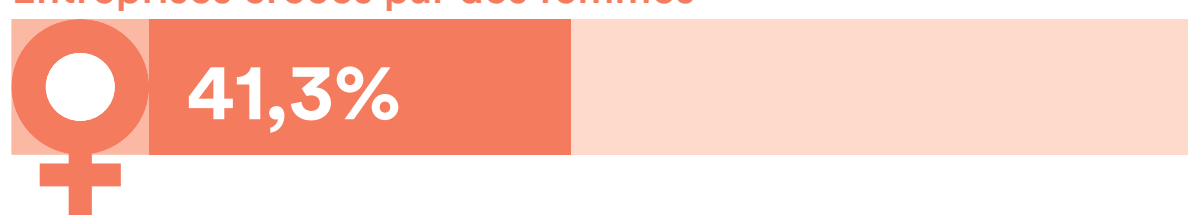


Auto-entrepreneures économiquement actives

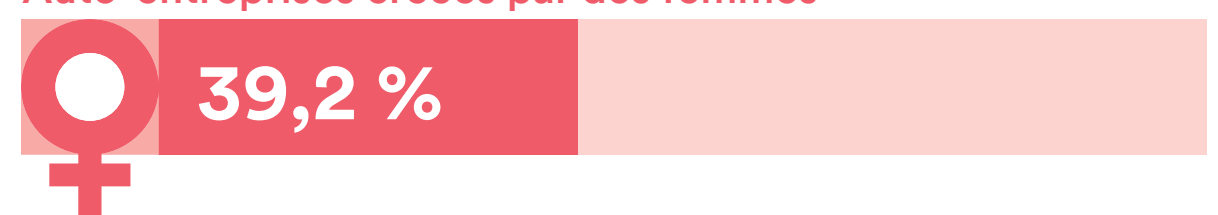


La création d'entreprise en 2021

Entreprises créées par des femmes

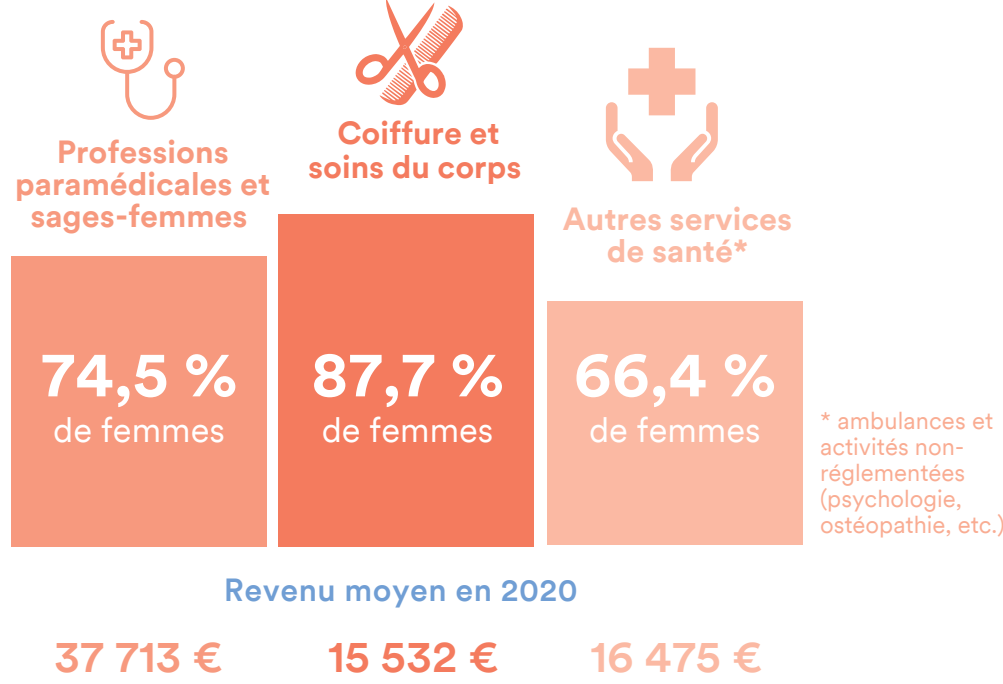


Auto-entreprises créées par des femmes



Dans quels secteurs retrouve-t-on les femmes ?

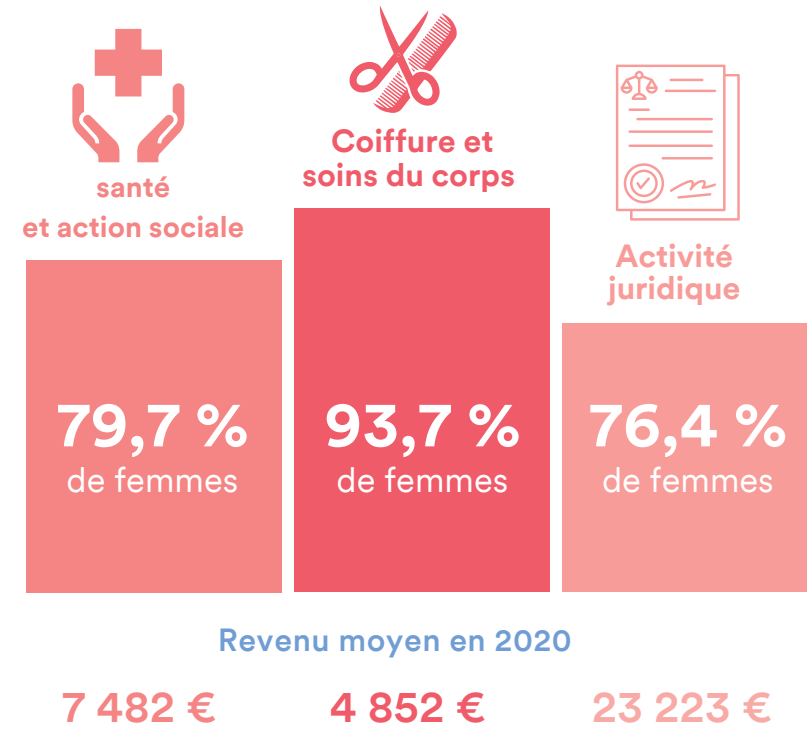
Pour les travailleuses indépendantes



Le secteur le moins plébiscité
le BTP : 6,8 % de femmes

Le secteur le plus paritaire
Le commerce de détail non alimentaire (hors pharmacie) : 50,4 % de femmes

Pour les auto-entrepreneures



Le secteur le moins plébiscité
le transport routier de fret et de déménagement : 0% de femmes

Le secteur le plus paritaire
Les activités immobilières : 51,8 %

Quel est le profil des entrepreneures ?

